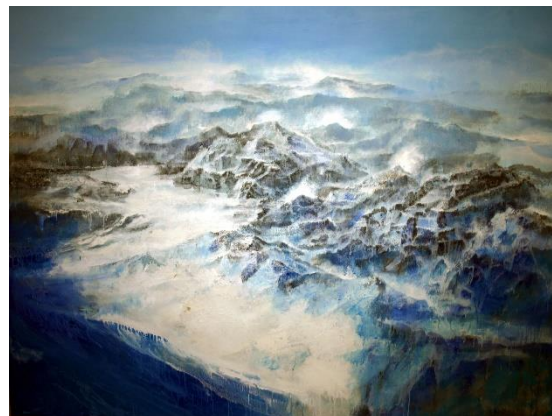




Corso di pittura di montagna con Francesco Santosuosso

Data: 5 -7 agosto 2022
Insegnante: Francesco Santosuosso
Iscrizioni: entro il 10/07/2022
info@fondazioneelucia.com



Francesco Santosuosso è nato a Milano nel 1959.
Si è laureato in architettura al Politecnico di Milano nel 1990.

Dagli anni 90' lavora stabilmente con la galleria l'Affiche e dal 2015 con la galleria Rubin, entrambe di Milano.
Ha tenuto decine di mostre personali e collettive partecipando a fiere di arte contemporanea in Italia e all'estero.

Dal 1998 è docente di arti visive presso l'Istituto Europeo di Design.

A chi è rivolto il corso?

A coloro che vogliono ricevere informazioni e consigli tecnici su come dipingere la montagna in maniera professionale.

Qual è il programma?

- **venerdì 5:** arrivo alle 10.00 presso la Fondazione Lucia De Conz a San Gregorio Nelle Alpi (BL)
lezione pratica**
la sera sarà dedicata ad una lezione teorica con proiezione di immagini
- **sabato 6:** lezione pratica**
- **domenica 7:** lezione pratica**
conclusione corso per le ore 17:00

***Si dipingerà all'aperto, in caso di maltempo le lezioni si svolgeranno in aula.*

Nelle lezioni pratiche, dopo la visione di una dimostrazione dell'insegnante, ogni singolo partecipante dovrà affrontare delle prove di disegno e pittura.

1. Si partirà con una lezione sull'impostazione di un'opera pittorica
2. Si studieranno le varie possibilità date dall'utilizzo dei materiali

A seconda del livello tecnico di partenza, l'insegnante offrirà consigli personalizzati di sicuro valore per progredire.

Fondazione Lucia De Conz



I corsi della Fondazione

Qual è il costo del corso e pernottamento presso la Fondazione?

310,00 € = corso + 2 cene

- 3 giornate di corso
- 2 cene (venerdì 5 & sabato 6)

420,00 € = corso + 2 notti + 2 cene

- 3 giornate di corso
- 2 cene (venerdì 5 & sabato 6)
- pernottamento a Villa Lucia (venerdì 5 - domenica 7)
- 2 colazioni (sabato 6 & domenica 7)

La quota non comprende i pranzi.

Che materiali servono?

La lista dei materiali verrà inviata direttamente dall'insegnante in base alla formazione e a quanto già possiede l'iscritto.

Iscrizioni: entro il 10 luglio 2022

- Il corso partirà con un minimo di 5 iscritti (massimo 12).
- Per le iscrizioni contattare la Fondazione Lucia De Conz all'indirizzo info@fondazioneelucia.com

Per maggiori informazioni relative al programma del corso potete contattare l'insegnante all'indirizzo info@galleriarubin.com.

Fondazione Lucia De Conz

Via Belvedere 27/29
32030 San Gregorio nelle Alpi (BL)

Telefono: (+ 39) 0437 194 8065
Email: info@fondazioneelucia.com

www.fondazioneelucia.com